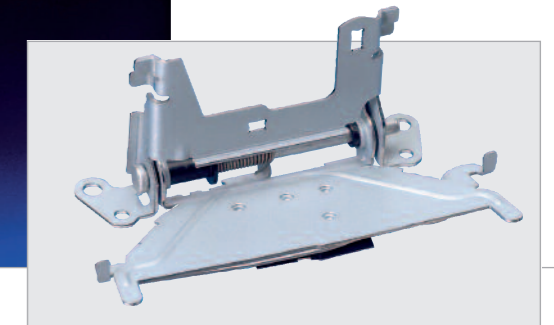


# Assemblies



## Ausgeprägte Flexibilität und höchste Qualität: ISO/TS 16949:2002

Im Bereich „Baugruppen“ ist Präzision und Beweglichkeit gefragt. Natürlich gepaart mit höchster Qualität nach ISO/TS 16949:2002. Deshalb bietet Ihnen Oskar Rüegg nebst der Produktion von Stanzbiegeteilen auch die automatische und manuelle Montage von Baugruppen an. Die Kombination von Know-how aus der Schweiz und Montagekompetenz in Bulgarien ermöglicht nebst gewohnter Qualität und Termintreue eben auch den wettbewerbsfähigen Preis – selbst bei grosser Variantenvielfalt.

Die automatische Montage im Produktionswerkzeug oder im Rundtaktautomaten erfolgt in der Schweiz, die werkzeugunterstützte oder manuelle Montage im neuen bulgarischen Werk von Oskar Rüegg.

Oskar Rüegg weiss, wie Ihre Aufgabe schnell und perfekt gelöst werden kann.

Nehmen Sie uns beim Wort.

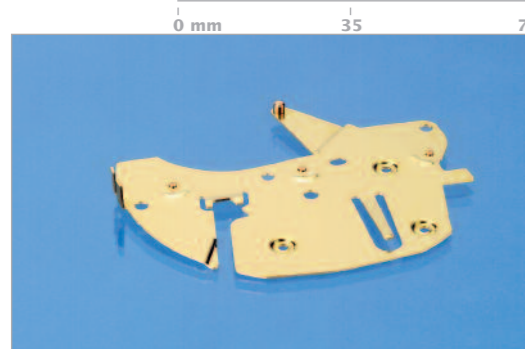
### METALLFORMTEILE

- Automotive  
Infotainment  
Lighting  
Interior Solutions  
Connectors/Shieldings  
Motormanagement
- Building/Lighting
- Electronics/Connectors

### BAUGRUPPEN

- **Assemblies**

### Vollautomatische Montage im Stanz- und Biegewerkzeug



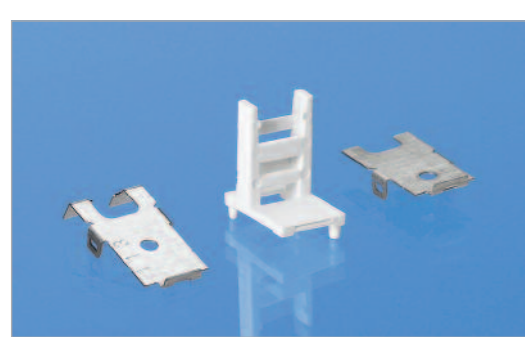
|                         |  |
|-------------------------|--|
| Einsatzgebiet           | Stellhebel BG, Digitaler Tachograph für Nutzfahrzeuge  |
| Jahresmenge             | 1'200'000 Stück  |
| Fertigungsprozess       | Stellhebel mit vier Nietzapfen im Folgeverbundwerkzeug während des Stanz-/Biegeprozesses verstemmt   |
| Vorteile                | <ul style="list-style-type: none"> <li>- Niedrige Prozesskosten</li> <li>- Hohe Verfügbarkeit</li> <li>- Hohe Prozesssicherheit</li> <li>- Kurze Durchlaufzeiten für grosse Serien</li> <li>- Fertigfallende Teile in einem Produktionsprozess</li> </ul>  |
| Mögliche Zusatzprozesse | <ul style="list-style-type: none"> <li>- Qualitätsprüfung nach Wunsch</li> <li>- Individuelle Funktions- und Qualitätskontrollen</li> <li>- Massüberprüfungen</li> <li>- Vollautomatisierte „Vision“-Überprüfungen</li> <li>- Softwarebasierte Analysen</li> <li>- Etc.</li> <li>- Kennzeichnung (Codierung) der Teile</li> <li>- Kundenspezifische Verpackung</li> <li>- Zum Beispiel lagerichtig in Trays</li> </ul> |

### Manuelle Montage mit Werkzeugunterstützung



|                         |   |
|-------------------------|---|
| Einsatzgebiet           | Blende, Frontscheinwerfer   |
| Jahresmenge             | 2'500'000 Stück in verschiedenen Varianten  |
| Fertigungsprozess       | Manuelle Montage mit Montagevorrichtung   |
| Vorteile                | <ul style="list-style-type: none"> <li>- Niedrige Initialkosten</li> <li>- Hohe Flexibilität</li> <li>- Hohe Prozesssicherheit</li> <li>- Mehrere Varianten können parallel hergestellt werden</li> <li>- Ideal für alle Stückzahlen und hohe Variantenvielfalt</li> </ul>  |
| Mögliche Zusatzprozesse | <ul style="list-style-type: none"> <li>- Qualitätsprüfung nach Wunsch</li> <li>- Individuelle Funktions- und Qualitätskontrollen</li> <li>- Massüberprüfungen</li> <li>- Visuelle Sichtkontrollen</li> <li>- Etc.</li> <li>- Kundenspezifische Verpackung</li> <li>- Zum Beispiel lagerichtig in Trays</li> </ul> |

### Vollautomatische Montage im Rundtaktautomaten



|                         |  |
|-------------------------|--|
| Einsatzgebiet           | Sensor BG, Car Communication System  |
| Jahresmenge             | 4'200'000 Stück in verschiedenen Varianten   |
| Fertigungsprozess       | Montage mittels Rundtaktautomaten  |
| Vorteile                | <ul style="list-style-type: none"> <li>- Niedrige Prozesskosten</li> <li>- Hohe Verfügbarkeit</li> <li>- Hohe Prozesssicherheit</li> <li>- Kurze Durchlaufzeiten für grosse Serien</li> <li>- Fertigfallende Teile in einem Produktionsprozess</li> </ul>  |
| Mögliche Zusatzprozesse | <ul style="list-style-type: none"> <li>- Qualitätsprüfung nach Wunsch</li> <li>- Individuelle Funktions- und Qualitätskontrollen</li> <li>- Massüberprüfungen</li> <li>- Vollautomatisierte „Vision“-Überprüfungen</li> <li>- Softwarebasierte Analysen</li> <li>- Etc.</li> <li>- Kennzeichnung (Codierung) der Teile</li> <li>- Kundenspezifische Verpackung</li> <li>- Zum Beispiel lagerichtig in Trays</li> </ul> |

### Manuelle Montage mit Werkzeugunterstützung



|                         |   |
|-------------------------|---|
| Einsatzgebiet           | Lampenfassung, Frontscheinwerfer  |
| Jahresmenge             | 2'500'000 Stück in verschiedenen Varianten  |
| Fertigungsprozess       | Manuelle Montage mit Montagevorrichtung   |
| Vorteile                | <ul style="list-style-type: none"> <li>- Niedrige Initialkosten</li> <li>- Hohe Flexibilität</li> <li>- Hohe Prozesssicherheit</li> <li>- Mehrere Varianten können parallel hergestellt werden</li> <li>- Ideal für alle Stückzahlen und hohe Variantenvielfalt</li> </ul>  |
| Mögliche Zusatzprozesse | <ul style="list-style-type: none"> <li>- Qualitätsprüfung nach Wunsch</li> <li>- Individuelle Funktions- und Qualitätskontrollen</li> <li>- Massüberprüfungen</li> <li>- Visuelle Sichtkontrollen</li> <li>- Etc.</li> <li>- Kundenspezifische Verpackung</li> <li>- Zum Beispiel lagerichtig in Trays</li> </ul> |