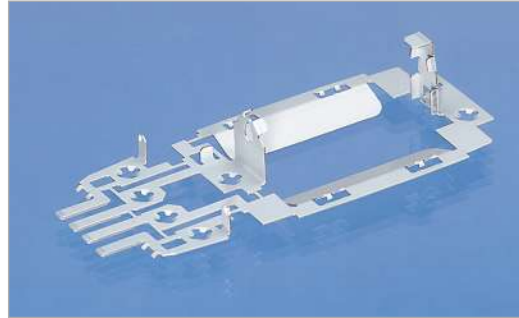


**Lampenträger**

0 mm 35 70



Einsatzgebiet	Innenraumleuchte
Jahresmenge	200'000 Stück
Vormaterial	Kupfer-Zinn-Legierung EN1652/EN1654

**Reflektor**

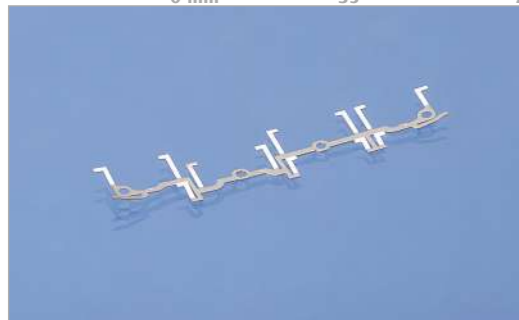
0 mm 20 40



Einsatzgebiet	Leseleuchte
Jahresmenge	300'000 Stück
Vormaterial	Aluminium EN485-4

**Tastfeder**

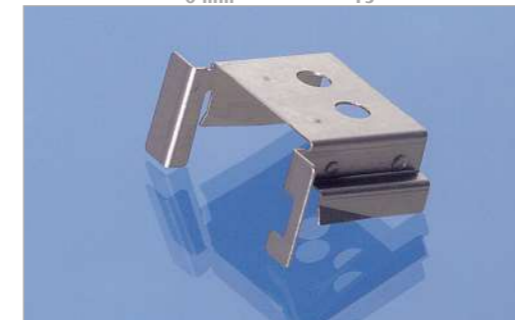
0 mm 35 70



Einsatzgebiet	Rückstellfeder Autoradio
Jahresmenge	200'000 Stück
Vormaterial	Nichtrostender Stahl 1.4310/EN10258/EN10151

**EMV-Abschirmung**

0 mm 15 30



Einsatzgebiet	Navigationsgerät
Jahresmenge	200'000 Stück
Vormaterial	Nichtrostender Stahl 1.4310/EN10258/EN10151

**Kontaktteil**

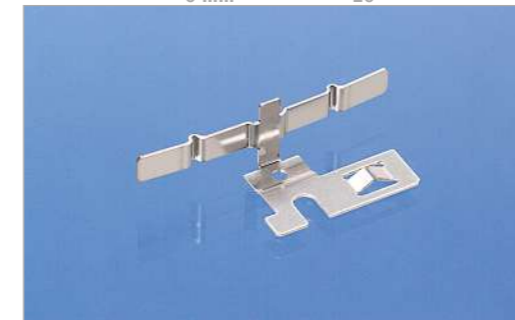
0 mm 18 36



Einsatzgebiet	Türleuchte
Jahresmenge	1'500'000 Stück
Vormaterial	Kupfer-Zinn-Legierung EN1652/EN1654

**Kontaktelement**

0 mm 20 40



Einsatzgebiet	Innenleuchte
Jahresmenge	200'000 Stück
Vormaterial	Nichtrostender Stahl 1.4310/EN10258/EN10151

**Feder**

0 mm 31 62



Einsatzgebiet	Klimabediengerät
Jahresmenge	900'000 Stück
Vormaterial	Nichtrostender Stahl 1.4310/EN10258/EN10151

**Kontaktfeder**

0 mm 20 40



Einsatzgebiet	Innenleuchte
Jahresmenge	1'000'000 Stück
Vormaterial	Nichtrostender Stahl 1.4310/EN10258/EN10151

# Interior Solutions



## Optimale Materialwahl – langlebige Leichtigkeit

«Automotive | Interior Solutions» ist ein komplexer Part: Die Teile aus diesem Bereich erfüllen hohe Ansprüche in Bezug auf Form und Geometrie. Der Materialwahl kommt eine besonders grosse Bedeutung zu. Das verwendete Material ist nicht nur das beste und günstigste für den vorgesehenen Zweck, sondern auch das leichteste und langlebigste. Damit die Dauerhaftigkeit der einzelnen Teile – wie vorgeschrieben – noch grösser ist als jene des Fahrzeugs.

Oskar Rüegg weiss, wie Ihre Aufgabe schnell und perfekt gelöst werden kann.

Nehmen Sie uns beim Wort.

### METALLFORMTEILE

- Automotive  
Infotainment  
Lighting  
**Interior Solutions**  
Connectors/Shieldings  
Motormanagement
- Building/Lighting
- Electronics/Connectors

### BAUGRUPPEN

- Assemblies