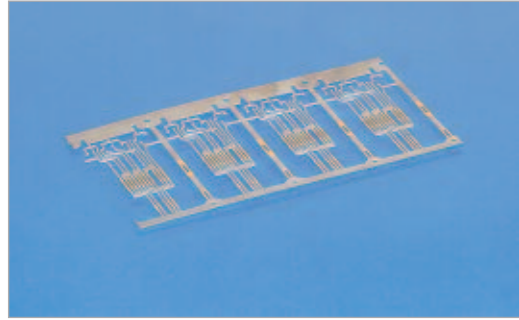


**Kontaktsatz 8-fach**

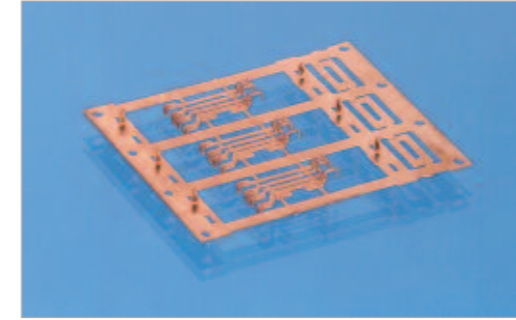
0 mm 45 90



Einsatzgebiet	Gebäude-Steckverbinder
Jahresmenge	2'000'000 Stück
Vormaterial	Kupfer-Zinn-Legierung EN1652/EN1654

**Kontaktsatz oben**

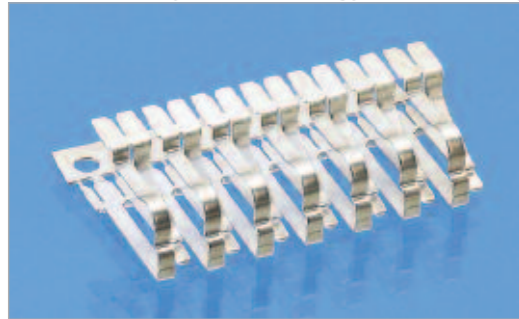
0 mm 30 60



Einsatzgebiet	Feld-Steckverbinder
Jahresmenge	500'000 Stück
Vormaterial	Kupfer-Zinn-Legierung EN1652/EN1654

**Trennkontakt**

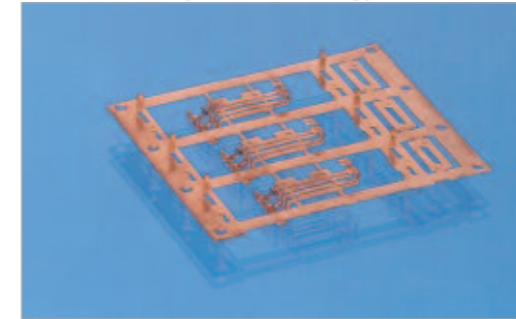
0 mm 30 60



Einsatzgebiet	Gebäude-Steckverbinder
Jahresmenge	8'000'000 Stück
Vormaterial	Kupfer-Zinn-Legierung EN1652/EN1654

**Kontaktsatz unten**

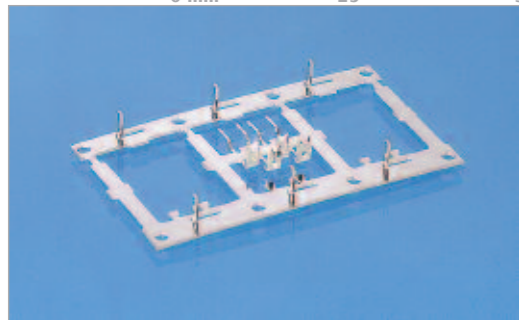
0 mm 30 60



Einsatzgebiet	Feld-Steckverbinder
Jahresmenge	500'000 Stück
Vormaterial	Kupfer-Zinn-Legierung EN1652/EN1654

**Schneidklemme**

0 mm 25 50



Einsatzgebiet	Feld-Steckverbinder
Jahresmenge	1'000'000 Stück
Vormaterial	Kupfer-Zinn-Legierung EN1652/EN1654

**Kontaktsatz**

0 mm 25 50



Einsatzgebiet	Feld-Steckverbinder
Jahresmenge	6'000'000 Stück
Vormaterial	Kupfer-Zinn-Legierung EN1652/EN1654

**Schirmblech**

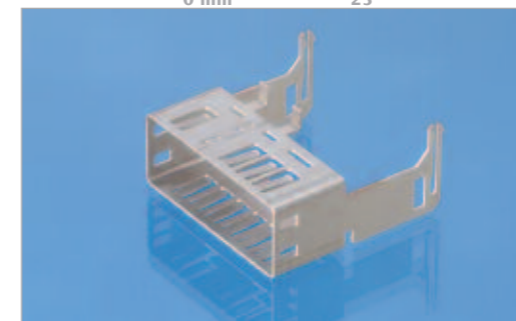
0 mm 22 44



Einsatzgebiet	Feld-Steckverbinder
Jahresmenge	500'000 Stück
Vormaterial	Kupfer-Zinn-Legierung EN1652/EN1654

**Receptacle Front Shell**

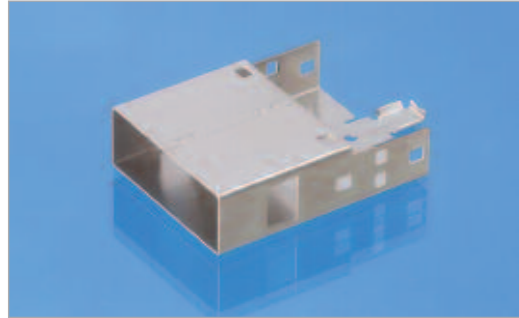
0 mm 25 50



Einsatzgebiet	Medizinalstecker
Jahresmenge	100'000 Stück
Vormaterial	Kupfer-Zinn-Legierung EN1652/EN1654

**Plug Front Shell**

0 mm 25 50



Einsatzgebiet	Medizinalstecker
Jahresmenge	100'000 Stück
Vormaterial	Messing EN1652

**Plug Rear Shell**

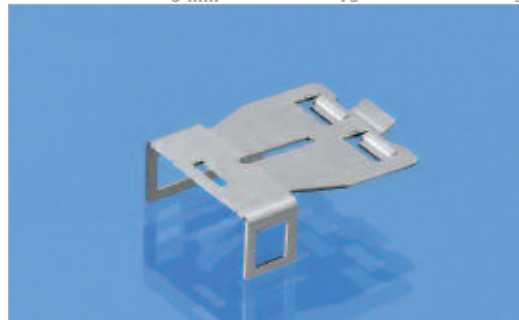
0 mm 25 50



Einsatzgebiet	Medizinalstecker
Jahresmenge	100'000 Stück
Vormaterial	Nichtrostender Stahl 1.4310/EN10258/EN10151

**Hood Locking Clip**

0 mm 15 30



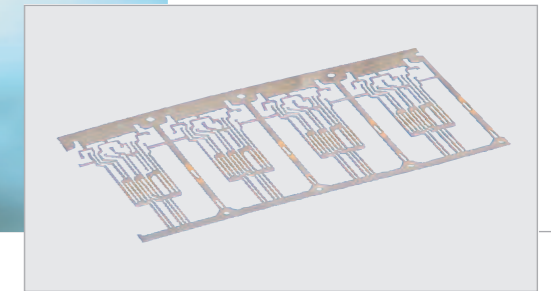
Einsatzgebiet	Medizinalstecker
Jahresbedarf	100'000 Stück
Vormaterial	Nichtrostender Stahl 1.4310/EN10258/EN10151

**Ring**

0 mm 10 20



Einsatzgebiet	RF-Steckverbinder
Jahresmenge	1'000'000 Stück
Vormaterial	Nichtrostender Stahl 1.4310/EN10258/EN10151



## Perfekte Prozess-Stabilität für filigrane Teile

Der Bereich «Electronics/Connectors» produziert filigrane Teile in Bänderproduktion. Die Formteile werden je nach Anforderung nachbehandelt – auch galvanisch. So sind sie optimal leitfähig und ideal zu verarbeiten. Dass sich unsere Prozess-Stabilität auf höchstem Niveau befindet, ist selbstverständlich. Für die nachfolgenden Prozesse beim Kunden wird die Verpackung individuell konzipiert: Schliesslich soll die ideale Lösung auch kostenoptimiert sein.

Oskar Rüegg weiss, wie Ihre Aufgabe schnell und perfekt gelöst werden kann.

Nehmen Sie uns beim Wort.

**METALLFORMTEILE**

- Automotive  
Infotainment  
Lighting  
Interior Solutions  
Connectors/Shieldings  
Motormanagement
- Building/Lighting
- **Electronics/Connectors**

**BAUGRUPPEN**

- Assemblies