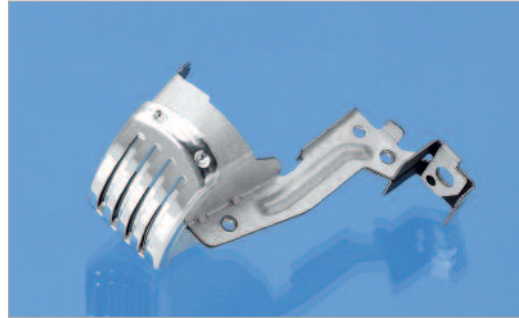


Strahlenblende

0 mm 30 60



Einsatzgebiet	Frontscheinwerfer
Jahresmenge	200'000 Stück
Vormaterial	Feueraluminiertes Feinblech / Aluminium EN485-5

Lampenträger H7

0 mm 30 60



Einsatzgebiet	Frontscheinwerfer
Jahresmenge	100'000 Stück
Vormaterial	Feuerverzinktes Feinblech

Strahlenblende

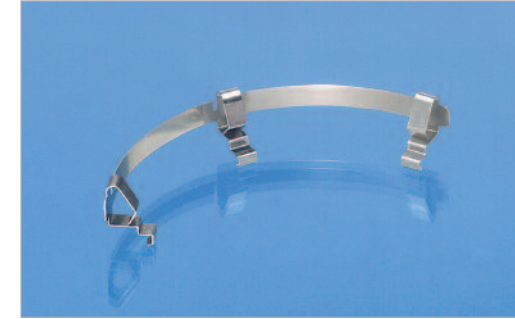
0 mm 40 80



Einsatzgebiet	Frontscheinwerfer
Jahresmenge	50'000 Stück
Vormaterial	Nichtrostender Stahl, verchromt

Haltefeder

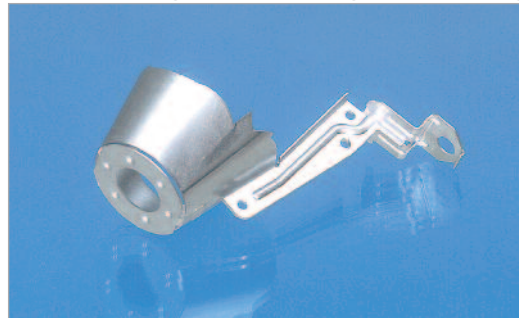
0 mm 45 90



Einsatzgebiet	Frontscheinwerfer
Jahresmenge	3'000'000 Stück
Vormaterial	Nichtrostender Stahl 1.4310/EN10258/EN10151

Strahlenblende

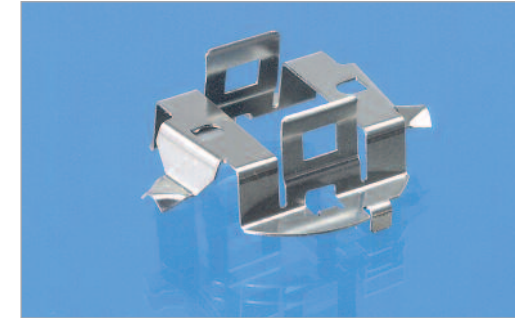
0 mm 40 80



Einsatzgebiet	Frontscheinwerfer
Jahresmenge	300'000 Stück
Vormaterial	Feueraluminiertes Feinblech EN10327

Lampenhalter H7

0 mm 20 40



Einsatzgebiet	Frontscheinwerfer
Jahresmenge	3'000'000 Stück
Vormaterial	Nichtrostender Stahl 1.4310/EN10258/EN10151

Strahlenblende

0 mm 30 60



Einsatzgebiet	Frontscheinwerfer
Jahresmenge	250'000 Stück
Vormaterial	Nichtrostender Stahl, verchromt

Lampenfassung

0 mm 25 50



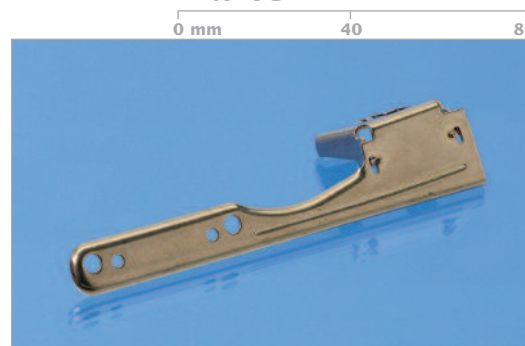
Einsatzgebiet	Frontscheinwerfer
Jahresmenge	2'000'000 Stück
Vormaterial	Feuerverzinktes Feinblech

Gehäuse/Kühlkörper

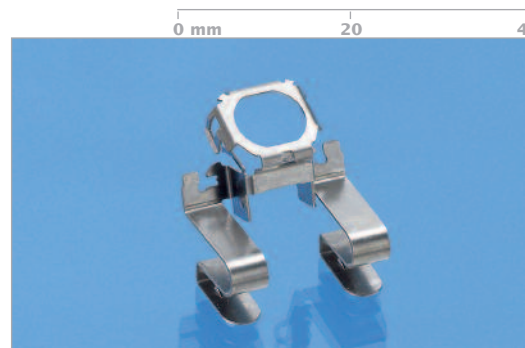
Einsatzgebiet	Frontscheinwerfer
Jahresmenge	500'000 Stück
Vormaterial	Aluminium EN485-4

Kontaktfahne H7

Einsatzgebiet	Glühlampe H7
Jahresmenge	55'000'000 Stück
Vormaterial	Nichtrostender Stahl 1.4016/EN10088

Halter

Einsatzgebiet	Frontscheinwerfer
Jahresmenge	50'000 Stück
Vormaterial	Nichtrostender Stahl 1.4301/EN10088

Halteblech

Einsatzgebiet	Frontscheinwerfer
Jahresmenge	1'200'000 Stück
Vormaterial	Nichtrostender Stahl 1.4310/EN10258/EN10151

Lighting**Design**
ohne Kompromisse

Die Teile aus dem Bereich «Automotive | Lighting» erfordern einerseits erstklassiges Design, andererseits eine technische Auslegung, die Montagefreundlichkeit und den geringen Platzbedarf optimal berücksichtigt. Vor allem aber müssen sie unempfindlich sein gegen aggressive Umwelteinflüsse: Hitze, Kälte und salzige Luft. Die Produktion in grossen Serien verlangt nach höchster Prozess-Sicherheit. Die Verpackung ist speziell auf die Bedürfnisse der nachgelagerten automatisierten Einbauprozesse ausgerichtet.

Oskar Rüegg weiss, wie Ihre Aufgabe schnell und perfekt gelöst werden kann.

Nehmen Sie uns beim Wort.

METALLFORMTEILE

- Automotive
Infotainment
Lighting
Interior Solutions
Connectors/Shieldings
Motormanagement
- Building/Lighting
- Electronics/Connectors

BAUGRUPPEN

- Assemblies